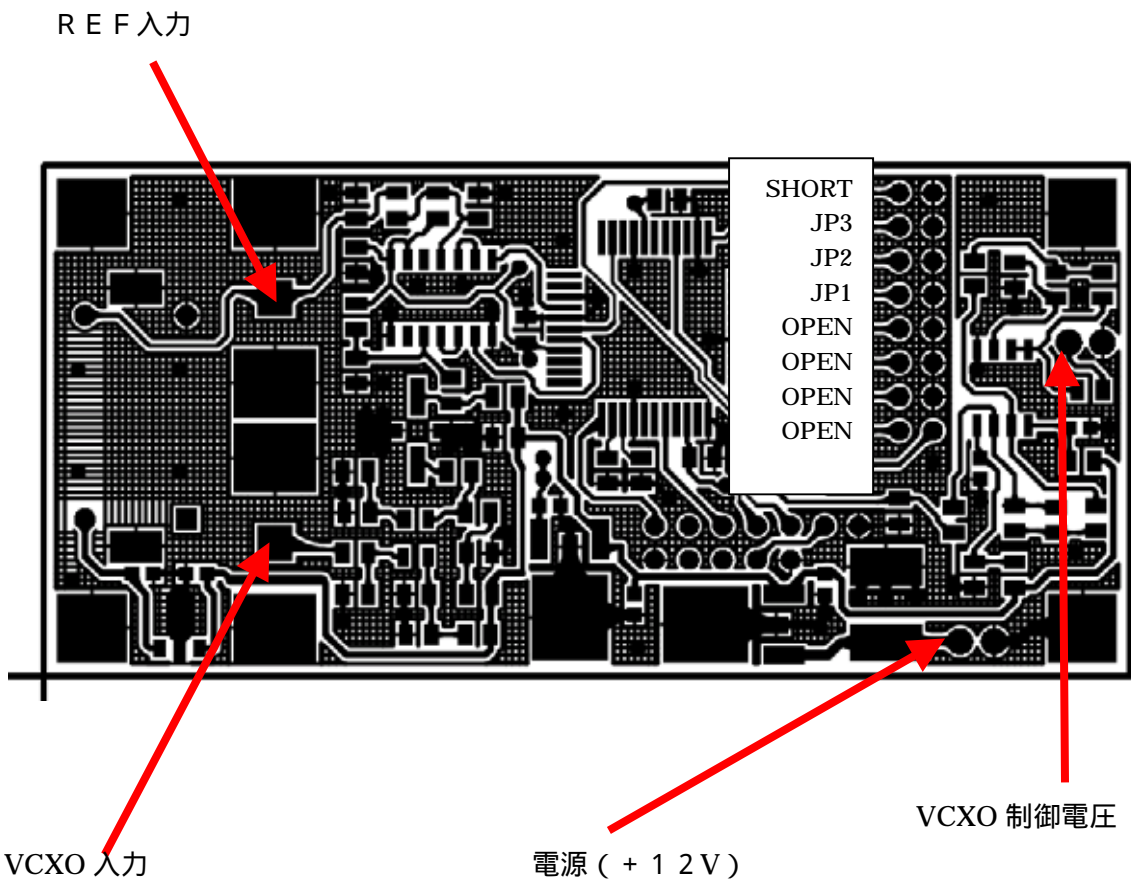


1. 接続



2. ジャンパ設定 (Ver1.02)

JP3	JP2	JP1	周波数(MHz) (@fref=10MHz)	用途
S	S	S	118.333	UTV5.6G IF=430M
S	S	O	112.0	UTV5.6G IF1200
S	O	S	111.8	UTV10G IF=1200M
S	O	O	113.7	UTV24G IF=1200M
O	S	S	114.55	UTV47G IF=1200M
O	S	O	(119.2708333)	予約
O	O	S	(116.1458333)	予約
O	O	O	(122.9166667)	予約

S: ショート    O: オープン

### 3 . 調整方法、動作確認

( 1 ) VCXO をフリーラン動作させたとき ( PLL をかけないとき ) 制御電圧が 3 ~ 4 V の時に所望の周波数になるよう VCXO のコイル、コンデンサを調整してください。

( 2 ) solilock 基板を接続してロックすることを確認してください。電源投入後数秒でロックすると思います。制御電圧が 3 ~ 4 V で安定していればロックです。

( 3 ) 制御電圧がバタついているときはループが発振しているかもしれません。ループフィルタの再設計が必要です。ご相談ください。

### 注意事項

solilock が出力する制御電圧は 0 ~ 6.5V 程度です。VCXO の温度特性が悪いと制御範囲からはずれる可能性があります。制御がかかっている状態で、急冷スプレー、ドライヤーなどで温度を振って、制御ができているか否か確認しておいてください。

